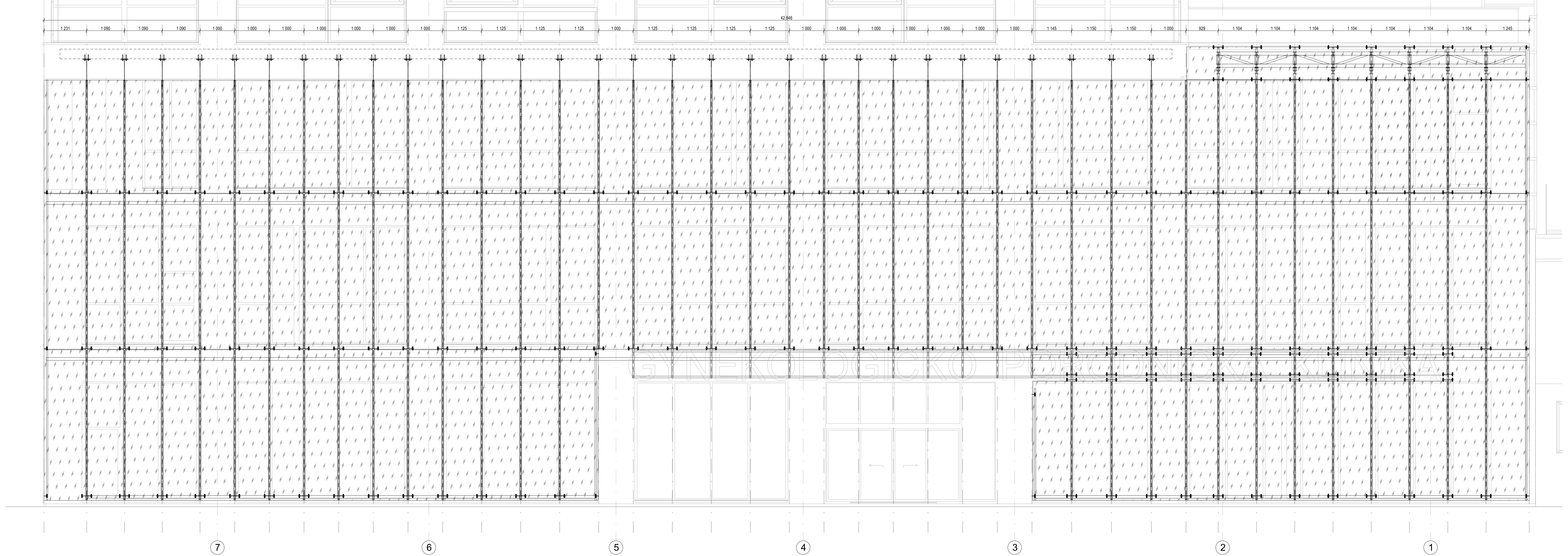
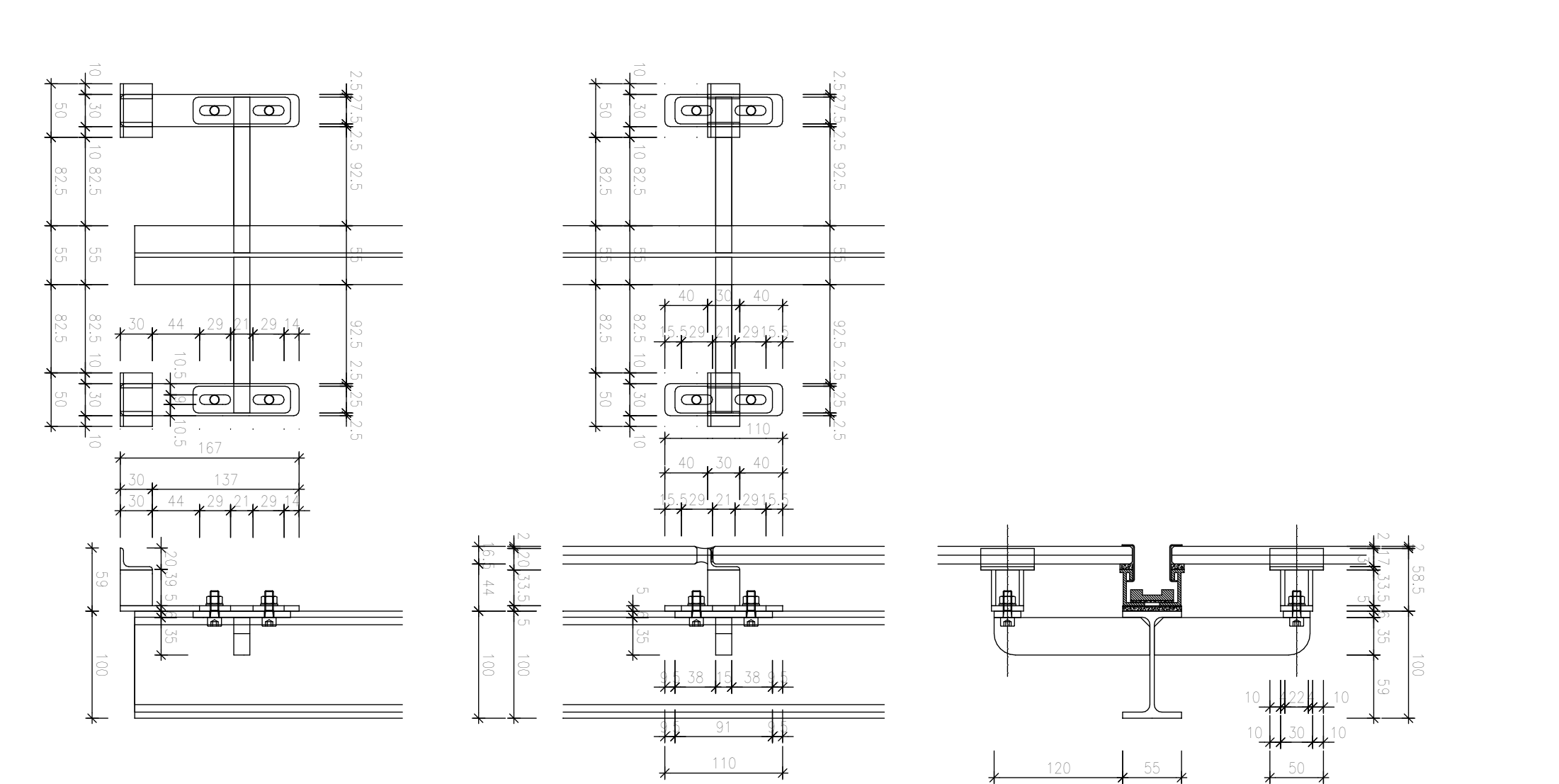
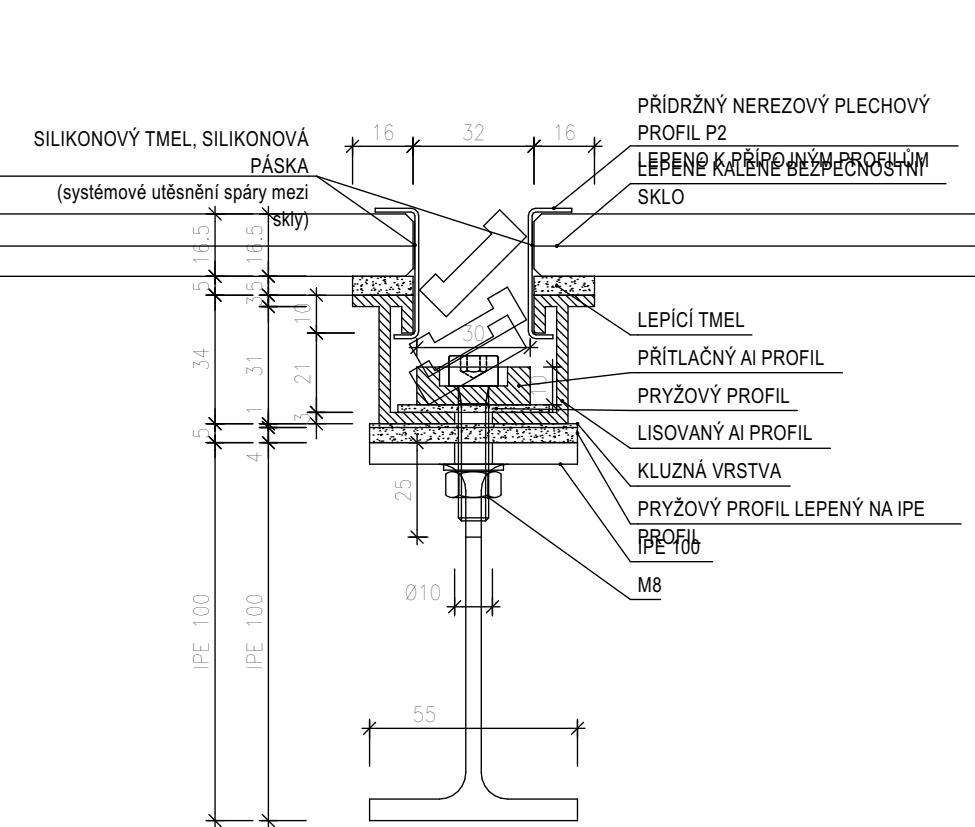
POHLED
M:50

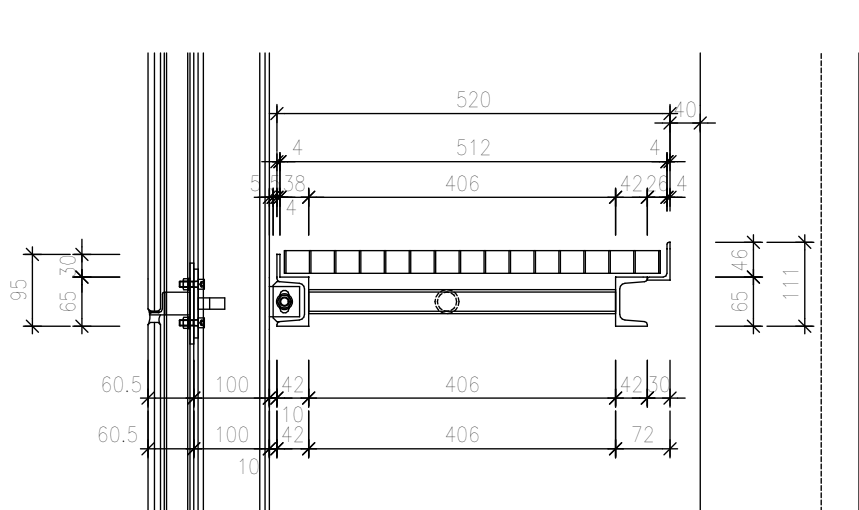
PODPĚRNÝ BOD ZASKLENÍ:
M2



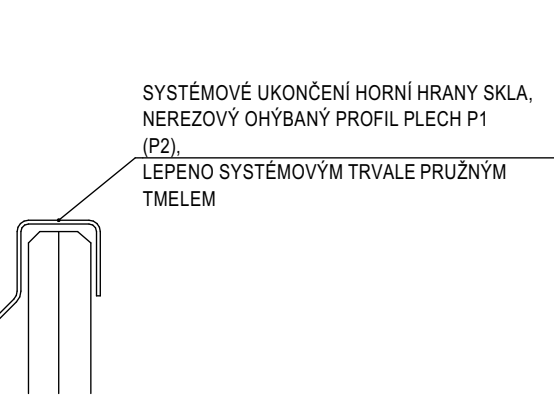
NOSNÍK SKLENĚNÉ FASÁDY:
M2



PLOŠINÁ ÚDRŽBY SKLENĚNÉ FASÁDY:
M2



UKONČENÍ SKLENĚNÉ FASÁDY:
M2



POZNAMKY:

• JEDNOTLIVÉ KOVŮVE PRÁKY FASADY BUDOU VZÁJEMNĚ NĚJEDNĚ PROSTĚNY

• PŮLI PŮSTUPNĚ ZASTUPENÍ NÁHLEDŮ PROJEKTU O DOVADĚNÍ ELEMŤŮ ZÁKLADNÍ ARCHITEKTONICKÉ VLASTNOSTI NÁHLEDU DO JEHO STRUKTURALNÍ ALEBY S VÝSLEDNĚ SPÁRY OBECNOSTI KODŮK

• STRUKTURALNÍ ELEMŤ ZÁKLADNÍ K UPRAVDĚNÍ PŮVODNÍ KODŮK PROJEKTU NA PŘEDKOTNÝ O VÝZDĚNÍ PROSTORU V OPTIMALNÍ MĚŘÍTKU NA ZAPŮČÍ VÝZDĚNÍ SROVADĚNÍ PŮVODNÍ KODŮK A PŮLE TECHNOLOGICKÉ PŘEDPISY VÝZDĚNÍ LEPNĚHO TĚLA

• DOVADĚNÍ MŮŽE POKAZAT BEZPEČNOSTI UNOSNOSTI LEPNĚHO ŠPŮLE

• BEZPEČNOSTI ZÁKLADNÍ ELEMŤ TYPICKÝCH VÝSTŘEŠNÝCH ŠPŮLE (HS-TEST)

• SOUČASTI DOVADĚNÍ ZÁKLADNÍ ELEMŤ TYPICKÝCH BEZPEČNOSTI VÝZDĚNÍ FASADNÍCH KODŮK PROJEKTU NEREDKOVÝ PRŮVLA SROVADĚNÍ PROSTŘEDÍ A KODŮK

• OČLOVA KONSTRUKCE JE SOUČASTÍ FASADY A PŮLE VÝROBĚ A MONTÁŽI MŮŽE ZABĚRŮČIT ROZMĚROVÉ TOLERANCE VÝZDĚNÍ PRO VLAST VÝZDĚNÍ (ŠÍROKÉ MONTÁŽNÍ REKTRIFIKACE)

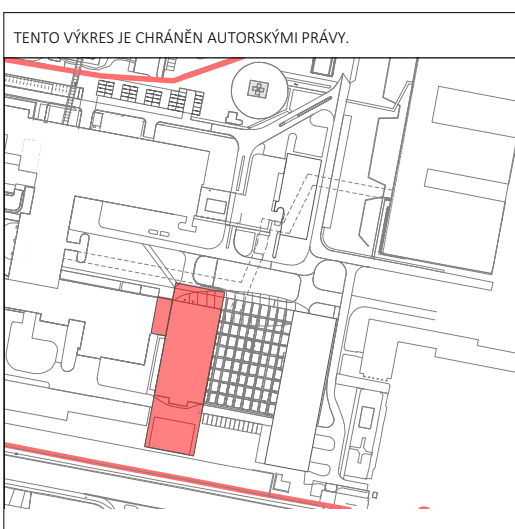
CULO REVIZIE:	PORUS REVIZIE:	DATA SI SUPPORTAMINE
1	Opusculo de rezistenta PN Bnc 0.9	29.10.2024

VÝKAZ KONSTRUKČNÍ OCELI

PROFIL	HMOTNOST		VÝROBA
	3m	celkový [kg]	
IPE 100	456,2	3403,06	S235
HEA 100	32,8	547,78	S235
U 65	195,1	1205,41	S235
SHS 80*4	18	165,93	S235
RH-S 80*60*4	18	142,30	S235
ØB6.3/4	18	75,63	S235
Ø363,2	25,6	71,68	S235
Ø300	145,2	290,43	S235
Ø3000			
Ø3000 - konštrukčný oceľ			6201,71 kg
Konštrukčný oceľ, vnútri s povrchovou úpravou	40 %		2768,68 kg
Celková hmotnosť oceľ			9070,39 kg

SEZNAM VÝROBKŮ

NÁZEV	POČET
Bezpečnostní sklo 2x8mm	490 m ²



FN BRNO
výstava gynekologicko-porodnické kliniky
Břeno [582 796]
k. o. Stary záclatov [582054], k. o. Bohunice [832006]
AUTOR: Bc. MICHAL JURA, ING. JAROSLAV JAN TOPOLKA
OPRAVIL: ING. JAROSLAV KOLÍBAL, ING. JAROSLAV VEJEK ROŠNÍK
PROJEKT: Bc. MARTIN KRČOVSKÝ, ING. ARCHA, ELŽBETA POULOVÁ
Hlavní ARCHITECT PROJEKTU: ING. ARCHA, MICHAL JURA, ING. JAROSLAV JAN TOPOLKA
Hlavní PRŮVŠNÍ PROJEKT: ING. JAN SLÁDEK, ING. LUDĚK TOMÁK
ZASTUPIL: ING. MGR. OLEKSANDR HORBAK, ING. JAN KOČ

Spolu s
 Budoucnost
 gynekologicko-porodnické
 kliniky ve FN Brno
 DOMY ARCHITECTS
 LT PROJEKT
 JIKA

ZODPOVEDNÝ PROJEKTANT / RESPONZIBLE DESIGNER ING. JIŘÍ SLÁNSKÝ
ZPRACOVATEL / DRAWING VLADYSLAV (RANKID)
KONTROLNÍK / CHECKER ING. JAN KOČI

DPS - DOKUMENTACE PRO PROVÁDĚNÍ STAVBY		
OBJEKT: VÝSTAVIŠTĚ		
SO-01 PAVILON Y		
VERZE / ČÍSLO:	ČÍSLO PROJEKTU / PROJECT NUMBER	
1:50	J21016	
NÁZEV VÝKRESU / TITLE		
Schéma Z.42		
D.1.1-SO-01-C Schémata výrobnů		
ČÍSLO VÝKRESU / DRAWING	ČÍSLO / ČÍSLO	REVIS
D.1.1-SO-01-C.29	10/2024	1